

# MONTAGE MONTAGE

## Bilderrahmen Ola



Liebe Kundin, lieber Kunde!

Herzlichen Dank für Ihre Bestellung eines Ola-Bilderrahmens.  
Diese Anleitung zeigt Ihnen, wie Sie Bilder in den Rahmen einpassen.

Wenn Sie dazu noch Fragen haben, rufen Sie bitte eine unserer  
Service-Nummern an: Wir beraten Sie gerne!

Viel Freude mit dem neuen Bilderrahmen wünscht Ihnen

*Ihr Reinhard Kepplinger*

Ihr Reinhard Kepplinger  
Von der Grünen Erde

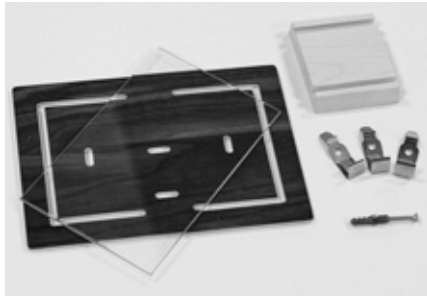


Wir freuen uns auf Ihren Anruf!  
Mo-Fr 8-20 Uhr, Sa 9-13 Uhr

Österreich	07615/ 20 34 10
Deutschland	089/12 00 99 0
Schweiz	081/75 60 144

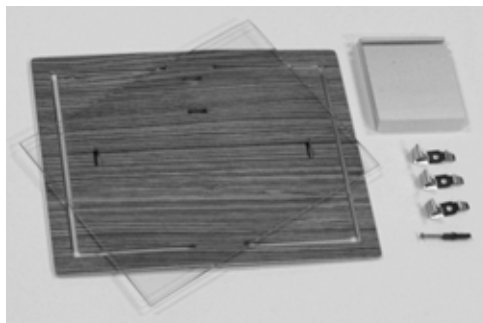
# MONTAGE MONTAGE

## Die Teile des Bilderrahmens



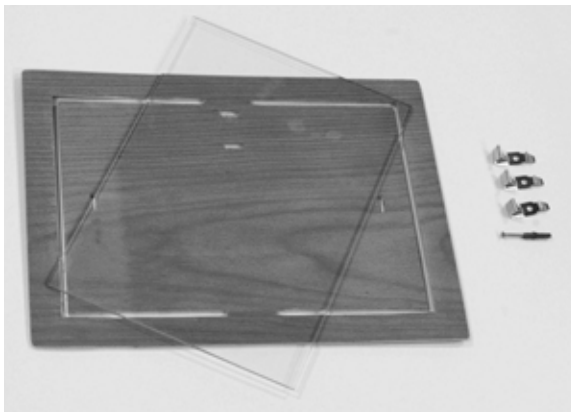
Rahmenformat 18 x 13 cm

- Holzplatte
- Glas
- 3 Metallclips
- 1 Schraube und Dübel
- Aufsteller mit 2 Nuten



Rahmenformate  
18 x 15 cm, 27 x 21 cm

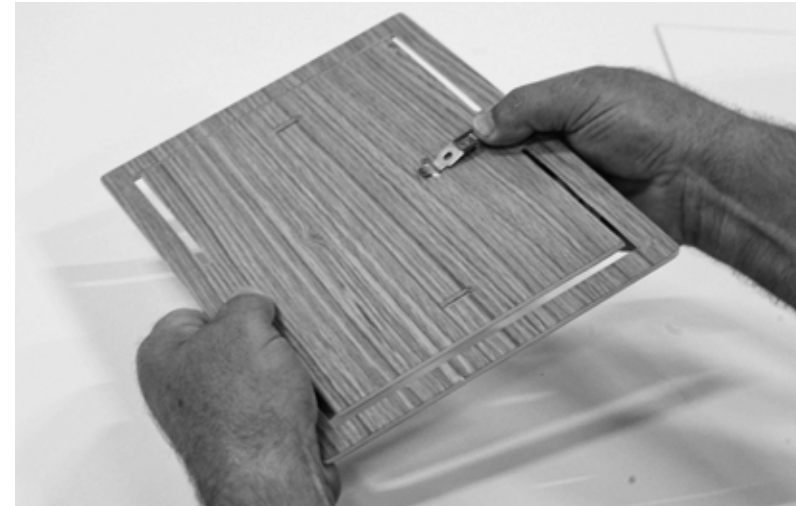
- Holzplatte
- Glas
- 3 Metallclips
- 1 Schraube und Dübel
- Aufsteller mit 1 Nut



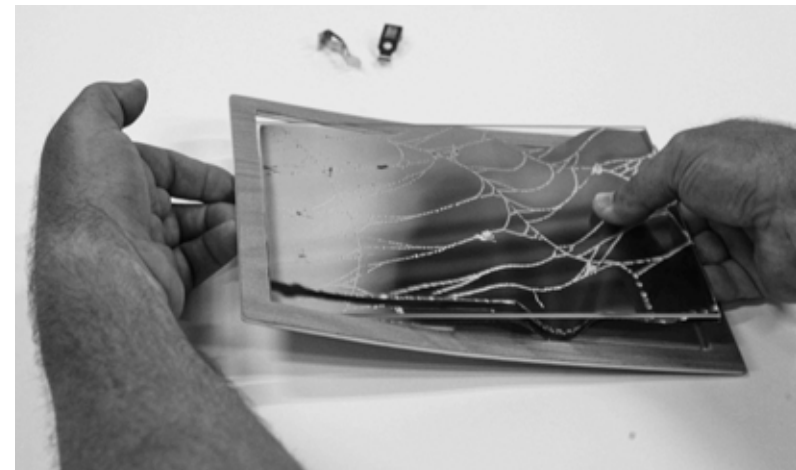
Rahmenformate  
76 x 56 cm\*, 46 x 46 cm\*\*  
46 x 36 cm\*\*\*, 35 x 26 cm\*\*\*

- Holzplatte
- Glas
- Metallclips
- Schraube und Dübel

\* 6 Metallclips, 2 Schrauben  
\*\* 5 Metallclips, 2 Schrauben  
\*\*\* 3 Metallclips, 1 Schraube



**1.** Den ersten Metallclip auf der Rückseite der Holzplatte einklinken.  
Hinweis: Beide Seiten des Bilderrahmens können als Vorderseite verwendet werden.



**2.** Den Rahmen- und den Innenteil der Holzplatte auf einer Seite etwas auseinander spreizen und dann Bild und Glasplatte gemeinsam ein kleines Stück weit in den entstehenden Schlitz der Holzplatte schieben.

# MONTAGE MONTAGE



**3.** Nun den Rahmen- und den Innenteil auf der anderen Seite der Holzplatte etwas auseinander spreizen, Bild und Glas in den entstehenden Schlitz schieben. Bild und Glas so lange vorsichtig hin- und herrücken, bis sie mittig im Rahmen platziert sind.



**4.** Die beiden restlichen Clips auf der Rückseite einklinken und Glas, Bild und Holzplatte miteinander verbinden. Nun kann der Rahmen (mit Schraube u. Dübel) an die Wand gehängt bzw. aufgestellt werden. Dazu den Bilderrahmen einfach in die Nut des Aufstellers stecken.

7/15  
299

## Pflegehinweise

- Für die Bilderrahmen ist keine besondere Pflege erforderlich.
- Glas und Rahmen gelegentlich abstauben bzw. mit feuchtem Tuch vorsichtig abwischen.

## Sicherheitshinweise

- Die Sicherheit unserer Produkte – und damit Ihre Sicherheit – liegt uns sehr am Herzen. Folgen Sie daher bitte in Ihrem eigenen Interesse unbedingt den Angaben in dieser Montageanleitung und beachten Sie bereits vor dem Kauf die Sicherheitshinweise.
- Generell bitten wir Sie, bei der Montage und im täglichen Umgang mit unseren Möbeln auf Sicherheit zu achten – vor allem, wenn Kinder im Haus sind. Besonders gilt dies für hohe Kleider- u. Bücherschränke, Regale, Modulsysteme, Möbel mit großen Laden etc.
- Unsere Möbel sind so gestaltet, dass sie in Selbstmontage zusammengebaut und aufgestellt werden können. Wenn Sie dies nicht selbst machen möchten, können Sie eine fachgerechte Montage bei uns in Auftrag geben. Die Auftragserteilung ist Voraussetzung dafür, dass wir die Möbel dann tatsächlich in Ihrer Wohnung zusammenbauen, aufstellen bzw. montieren dürfen.



Ein mit natürlichem Pflegeöl getränkter Lappen kann sich nach Gebrauch unter bestimmten Umständen selbst entzünden. Waschen Sie den Lappen daher umgehend nach Gebrauch gründlich mit Wasser aus und lassen Sie ihn vollständig trocknen.

## Ihre Zufriedenheit ist uns wichtig

Sollte der Bilderrahmen durch einen Produktions- oder Verarbeitungsfehler in seiner Funktion beeinträchtigt sein, suchen wir kulant die beste Lösung für das Problem (Reparatur, Ersatzlieferung, Gutschein über den aktuellen Wert des Produktes).

Rufen Sie uns in einem solchen Fall bitte an! **Tel. 0 76 15 / 20 34 10**